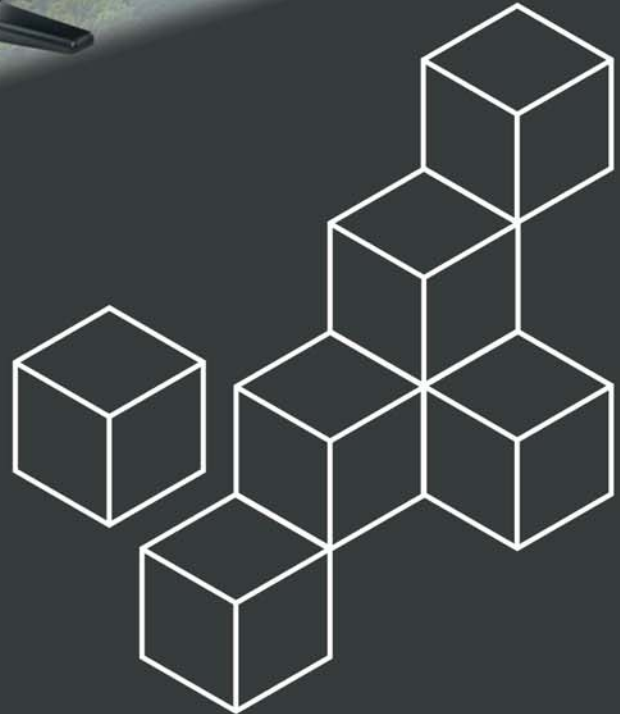




ÜLKE HARİTA
MÜHENDİSLİK İNŞ. SAN. VE TİC. LTD. ŞTİ.





ÜLKE HARİTA

MÜHENDİSLİK İNŞ. SAN. VE TİC. LTD. ŞTİ.

HAKKIMIZDA

2008 yılından günümüze faaliyetlerini sürdüren şirketimiz, Fotogrametri, Halihazır Harita, İmar Uygulaması, Kamulaştırma Haritaları, ENH Haritaları, Sulama Haritaları, Baraj ve Yol Haritaları, Taşınmaz Mal Değerlemesi, Danışmanlık Hizmet İşleri, Plan Üretimleri, Etüd, Proje ve Aplikasyon konularında hizmet vermektedir. Firmamız faaliyet alanlarında kamu kuruluşları, belediyeler ve özel sektörlerle hizmet faaliyetlerine hala devam etmektedir. Gelişen ve değişen teknoloji politikasından ödün vermeden hızlı bir şekilde bütün teknolojik imkanlara uyum sağlamıştır. 2020 yıllarının sonunda 13. Yılıni geride bırakan firmamız alanında öncü ve lider olmanın gururu ile siz değerli müşterilerine hizmet vermeye devam etmektedir.

Ülke Harita, genç, dinamik yapısı ve sahip olduğu benzersiz gücü ile, yurdumuzda çalıştığı müşterilerine yüksek kalitede hizmet sunma gayretindedir. Gelişen teknolojiyi takip ederek uygulanan, modern iş ve kalite yönetimi prensiplerini ilke edinen Ülke Harita, çalışmalarını coğrafyasını genişleterek sürdürmektedir.

info@ulkeharita.com.tr

www.ulkeharita.com.tr

03



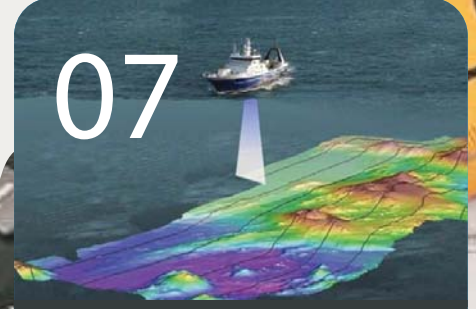
Sayısal Halihazır Harita

05



Fotogrametrik Halihazır Harita

07



Batimetri ve Deniz Yapıları

08



3D Cephe Rölevesi ve Lazer Tarama

09



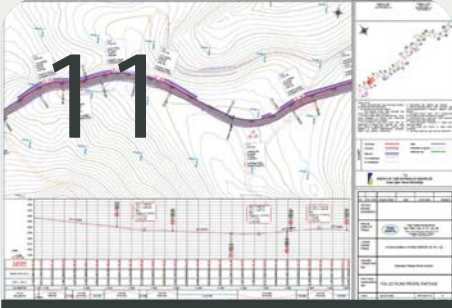
Yüksek Katlı Yapı Harita Ölçümleri

10



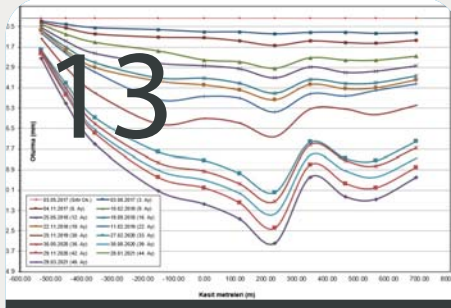
Çelik Konst. ve End Tesis Ölçümleri

11



Yol, Tünel, Kavşak Proje ve Ölçümleri

13



Deformasyon Ölçümleri

14



Maden Sahası Ölçme Uygulamaları

15



Yenilenebilir Enerji Kaynakları

16



Proje Takibi 360 Video İlerleme

21



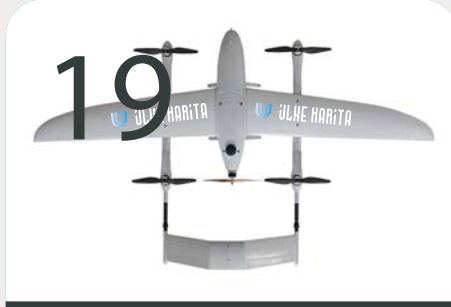
Referanslar

17



Altyapı ve CBS Projeleri

19

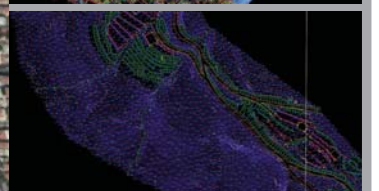
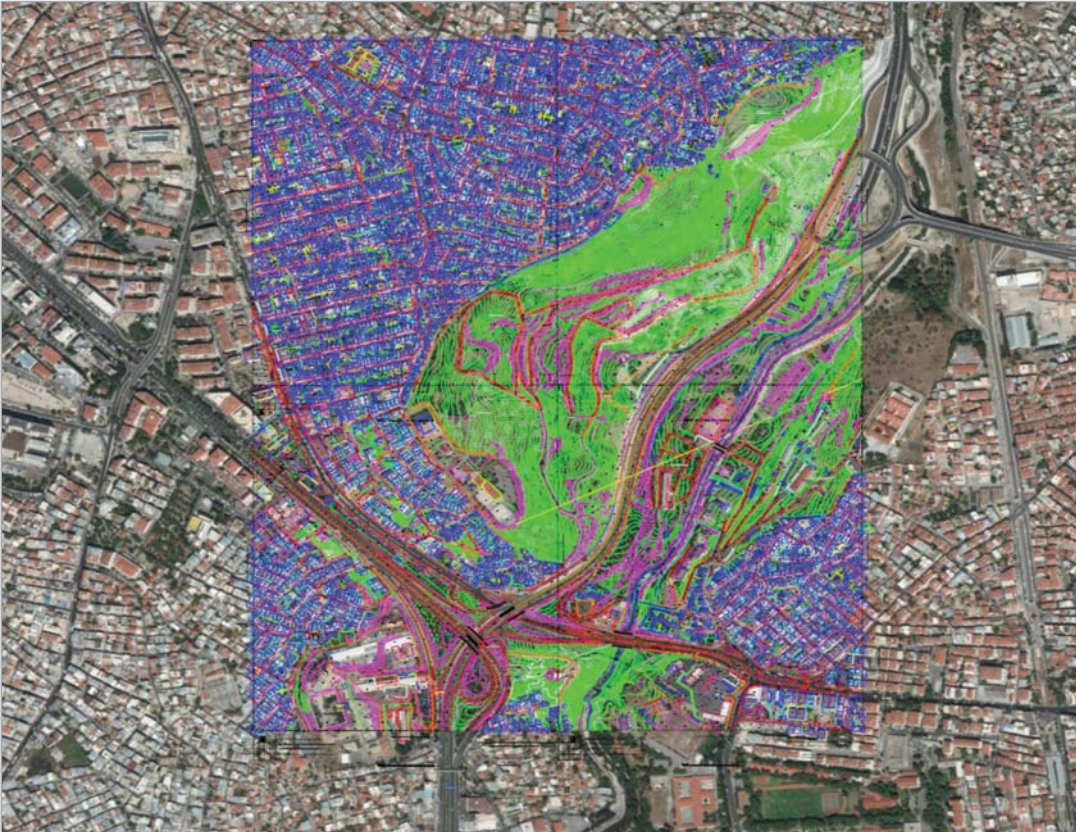


Donanımlar



"Farklı yöntem ve cihazlarla doğrudan sayısal olarak veya mevcut çizgisel haritalardan sayısallaştırıcılar kullanılarak elde edilen, çeşitli standart veya formatlarda vektör veya raster yapıdaki sayısal değerler ile bunların işlenmesi, zenginleştirilmesi veya genelleştirilmesi ile elde edilen, çeşitli katmanlara ayrılabilen sayısal bilgilerdir "





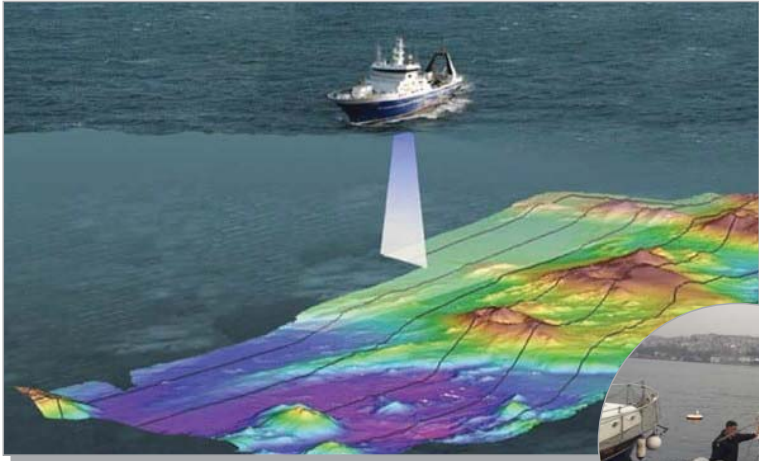
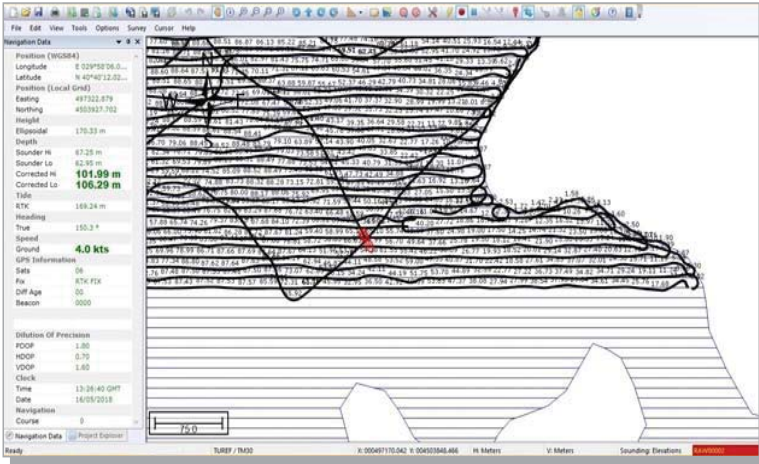
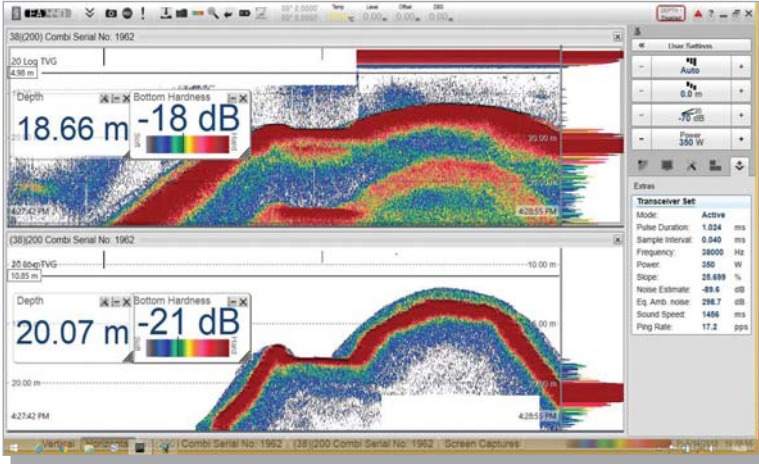


Gelişen fotogrametrik sensör, platform ve uzaktan algılama teknolojileri sayesinde İHA, klasik hava fotogrametrisine göre yüksek mekansal ve zamansal çözünürlük olanaklarını sağladığı için gittikçe yaygınlaşan bir platformdur. İHA' ların fotogrametrik veri üretimi amacıyla kullanılması ile hızlı analiz ve düşük maliyet sağlanmaktadır.

İHA ile değişik yöntem ve cihazlarla doğrudan sayısal olarak veya mevcut çizgisel haritalardan sayısallaştırıcılar kullanılarak elde edilen, çeşitli standart veya formatlarda vektör veya raster yapıdaki sayısal değerler ile bunların işlenmesi, zenginleştirilmesi veya genelleştirilmesi ile elde edilen, çeşitli katmanlara ayrılabilen sayısal bilgilerdir. "







Akıntı hız ve yön değerleri sabit veya hareketli halde derinliğe, konuma ve istenilen aralıklara göre ADCP cihazı ile alınabilmektedir. CTD ölçümlerinde derinliğe bağlı tuzluluk, sıcaklık ve yoğunluk elde edilebilmektedir. Tarama ve dolgu ilerinde profil taramalı sonar yarım diyafram ile anlık olarak derinlik elde edilebilmektedir. Bu tür deniz çalışmalarda mühendislik hizmetleri verilmektedir.

Genel olarak tüm deniz ölçmelerinde konum hassasiyeti açısından RTK-GPS yöntemi uygulanmaktadır. Bilgisayar yazılımı olarak en profesyonel hidrografik ölçme programlarından yararlanılmaktadır.

Batimetri Kullanım Alanları:

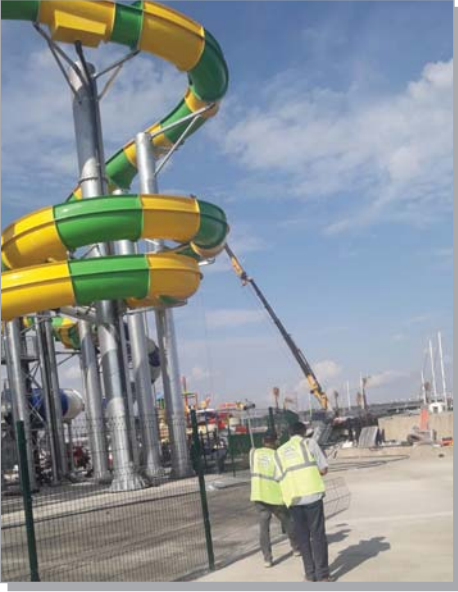
- Deniz Yapıları
- Baraj Ve Hidroelektrik Santralleri
- Nehir Ve Dere Islah Çalışmaları
- Liman Ve Marina Çalışmaları
- Su Altı Sediment Kalınlığının Ölçüm Çalışmaları
- Köprü, Viyadük Ayakları Su Altında Kalan Kısımların Ölçüm Çalışmaları
- Su Altı Tarihi Arkeoloji Alanlarının Belirlenmesi
- Akıntı Ölçmeleri
- Su seviyesi ölçümleri, değerlendirilmesi ve modellenmesi
- İskele inşaat uygulamaları, GPS sistemleri kurulumu gemi ve Kara için

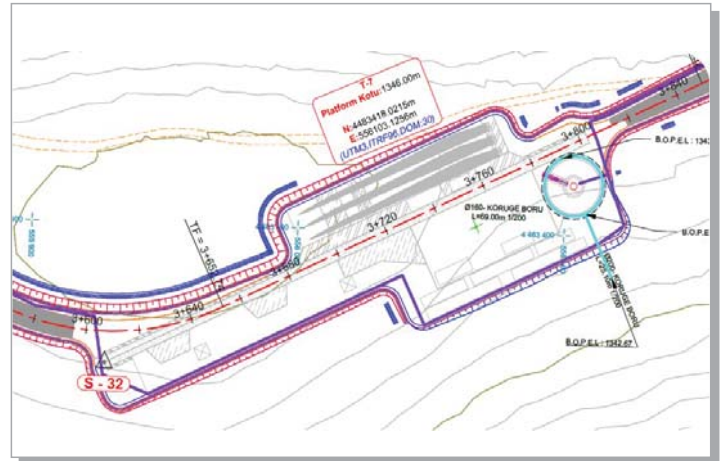
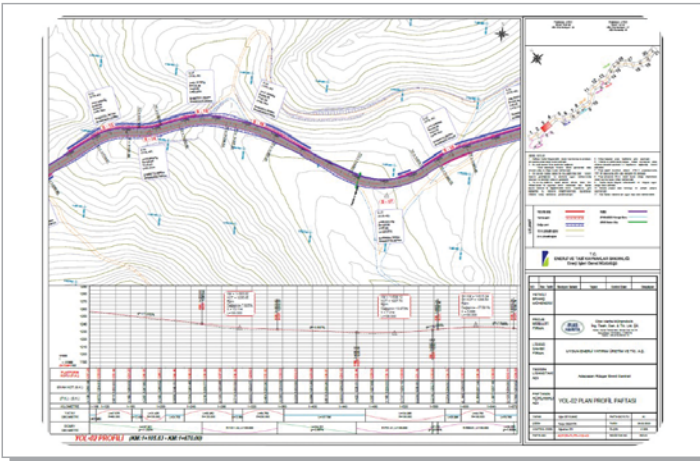
Günümüzde 3D modellemeler artık her alanda kullanılabilir bir yöntem haline gelmiştir. Bu modellerin analizi için doğru, duyarlı ve yeni bilgilerin elde edilmesi gerekmektedir. Bu modellerden elde edilen veriler değerlendirilmekte ve objeler hakkında geometrik ve tematik bilgiler elde edilmektedir.

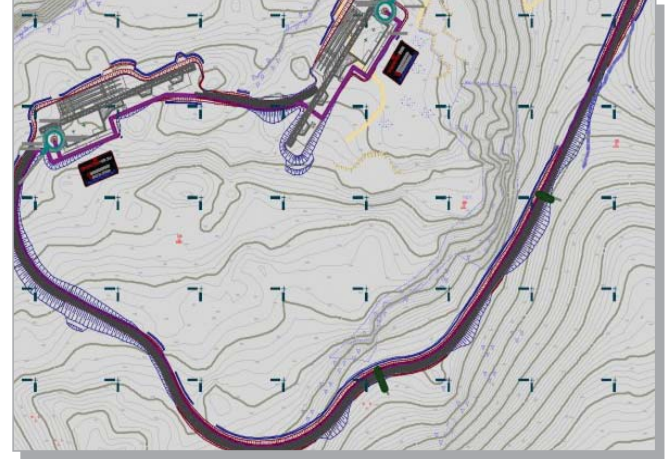
Bugün Lazer Tarama Sistemleri, bu uygulamalar için dünyada ön plana çıkmaya ve hızla gelişmeye başlamıştır. Bu lazer sistemlerinden elde edilen bilgiler gerçek ile uyumludur. 3 boyutlu geometrik ve görsel bilgiler, hızlı ve düşük maliyetle lazer tarama sistemleri ile elde edilmektedir. Yersel tarayıcılarla elde edilen 3 boyutlu bilgi, farklı disiplinler tarafından kullanılmaktadır. Günümüzde birçok mühendislik uygulamalarında, tarihi ve kültürel mirasın korunmasında, röleve ve restorasyon vb. çalışma alanlarında kullanılmaktadır.

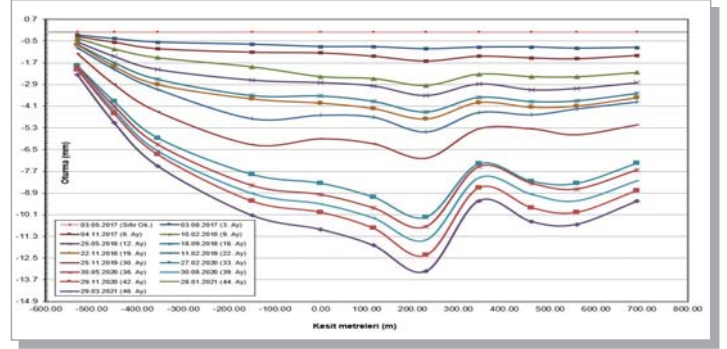










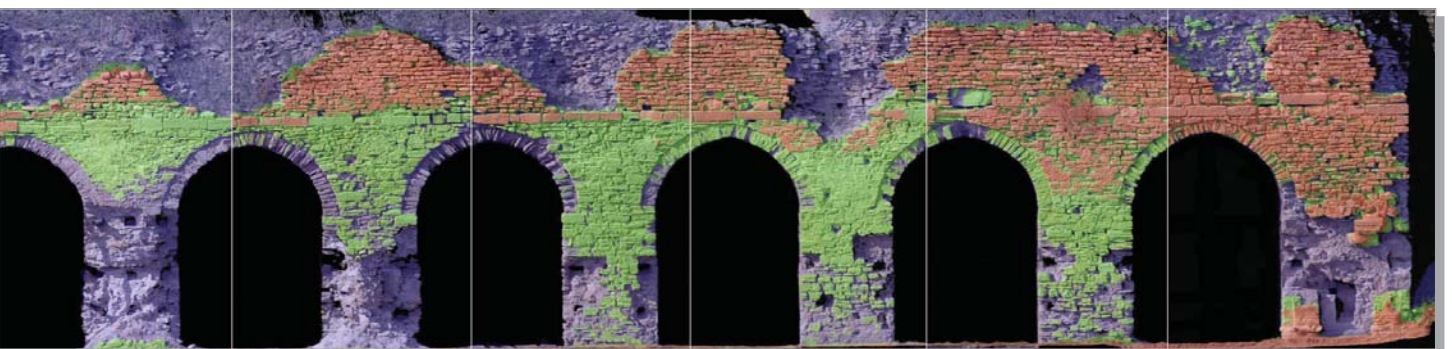


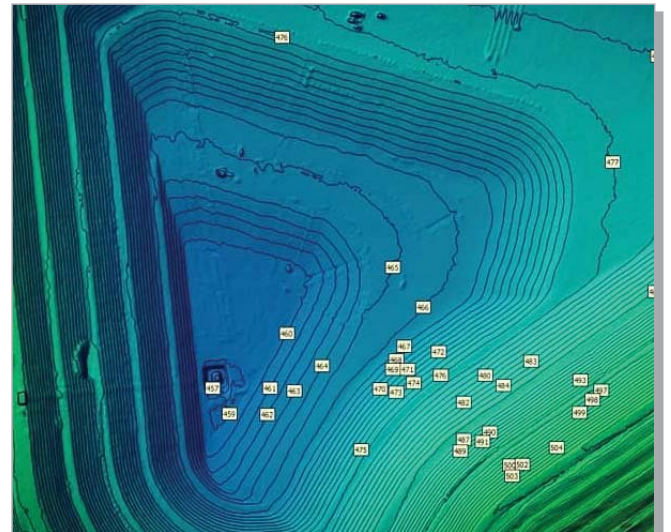
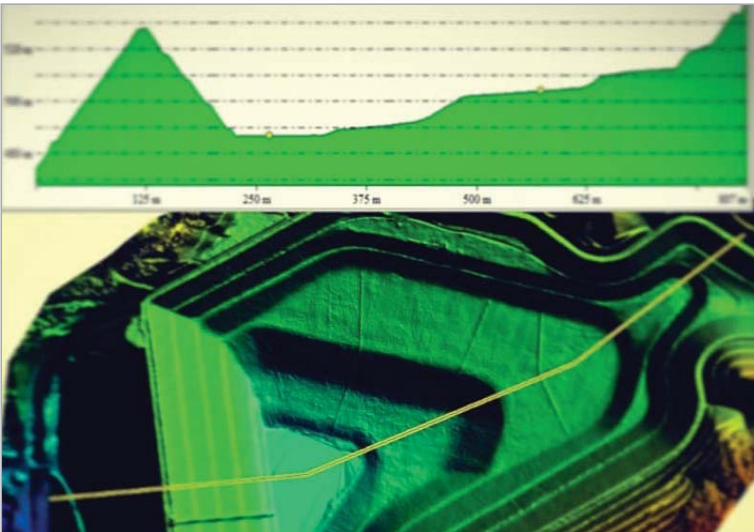
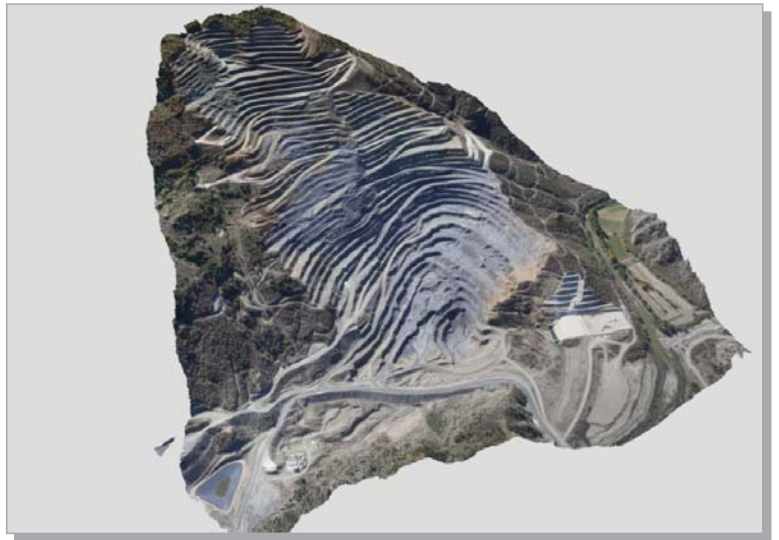
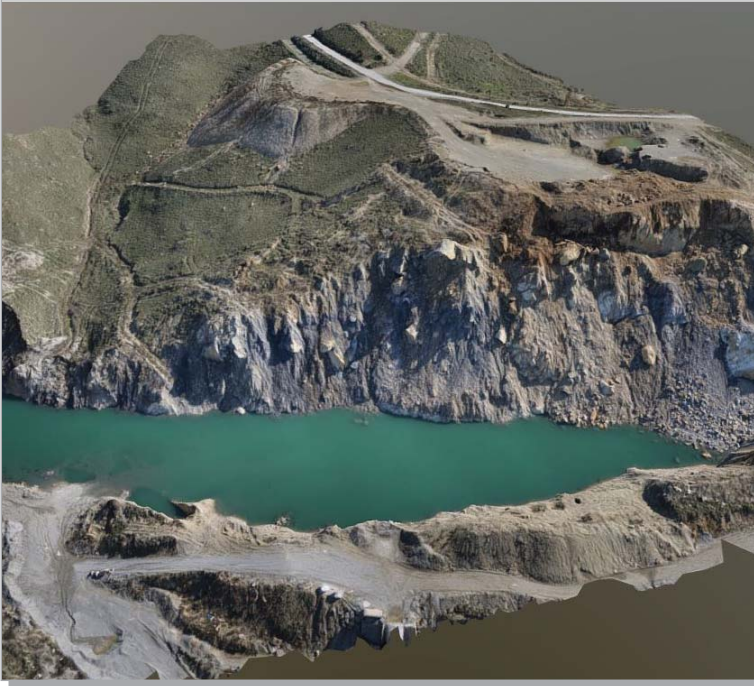
Deformasyon Ölçmeleri, mühendislik ölçmeleri içinde önemli bir yere ve konuma sahiptir.

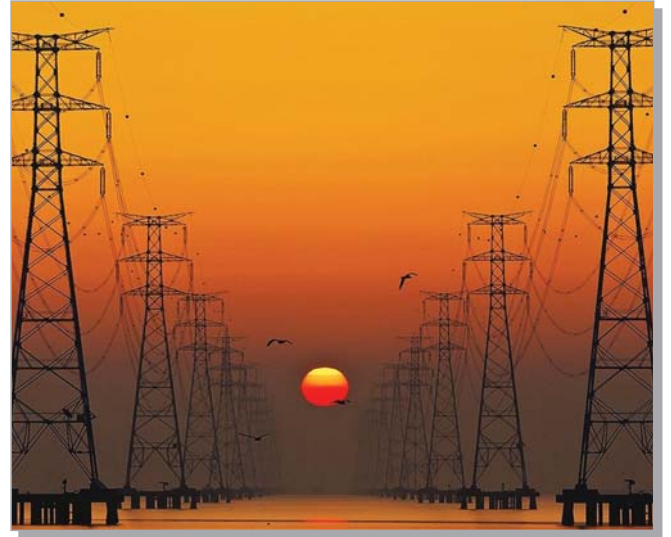
Baraj, Köprü, Tünel gibi önemli mühendislik yapılarında zamanla ortaya çıkabilecek geometrik değişimlerin ve bu değişimlere yol açan bazı parametrelerin izlenmesinde kullanılan yöntemdir.

Gerek üzerinde yaşadığımız doğal ortamda, gerekse insan eliyle inşa edilmiş mühendislik yapılarında zamanla ortaya çıkabilecek geometrik değişimlerin (deformasyonların) sonuçları, insan hayatını ve onun güvenliğini yakından ilgilendirmektedir. Bu sebeple, mühendislik yapıları ve çevresindeki geometrik değişimlerin izlenmesi, belirlenmesi ve tanımlanması son derece önem taşımaktadır.

- Köprü, Viyadük, Tünel ve Otoyollarda Deformasyon Ölçümleri
- Raylı Sistem Deformasyon Ölçümleri
- Baraj Deformasyon Ölçümleri
- Yüksek Katlı Yapı Deformasyon Ölçümleri
- Maden sahaları Deformasyon Ölçümleri











Detaylı Arama

Katman Arama

Yapı

Sorgu

Görünen Extent içinde? [Filtrele](#)

Sayfada 10 kayıt göster Arat:

No	IF	IF
423873	Zübeyde Hanım Nikah Salonu (Yapı ID:102011265) (ilce:2003) (Mahalle:40146)	
569061	Zafer Apartmanı (Yapı ID:102009785) (ilce:2003) (Mahalle:40147)	
428515	Yuvam Apartmanı D Blok (Yapı ID:102024300) (ilce:2003) (Mahalle:40146)	
815442	Yonca Apartmanı (Yapı ID:102017649) (ilce:2003) (Mahalle:40146)	
321994	Yıldız Apartmanı (Yapı ID:102011630) (ilce:2003) (Mahalle:40147)	
198736	Yıldız Apartmanı (Yapı ID:102009538)	

279 kayıttan 1 - 10 arasındaki kayıtlar gösteriliyor


1 2 3 4 5 ... 28

Sokak, Mahalle, İlçe...

Tespit Kaydet

YAPI

Ad:Yuvam Apartmanı D Blok



YAPI

Ad:Apartment - Tip:MESKEN - İnşaat Türü :Betonarme - Kat: 5 - 0

Bina Kodu 272917329

Yapı ID 126015208

Tespit Durumu Mevcut Var

Ad Apartman

Yapı Tipi MESKEN

Zemin Üstü Kat Sayısı 5

Zemin Altı Kat Sayısı 0

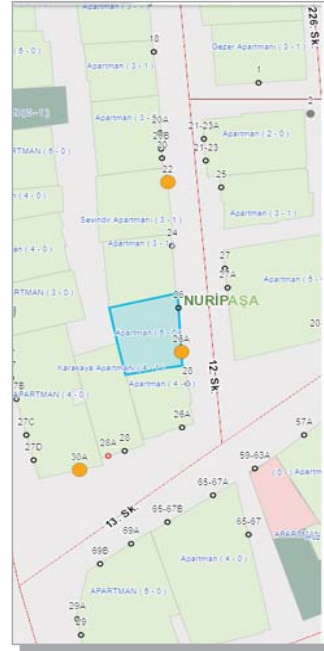
Veri Durum

Fotoğraflar

[+ Fotoğraf Seç](#)

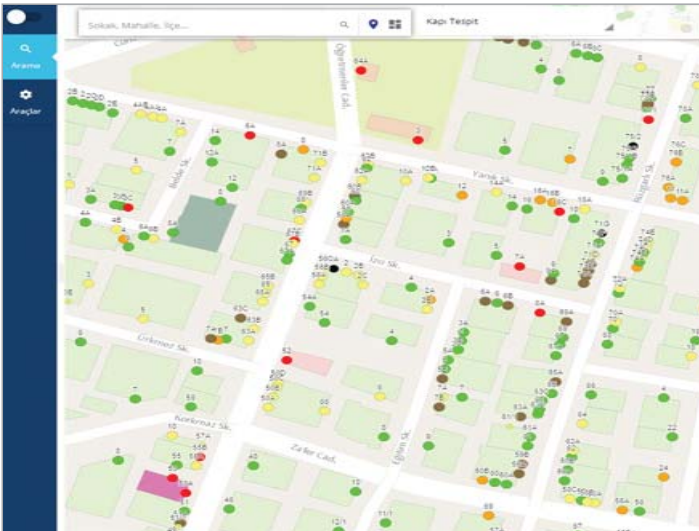
126015208.jpg

126015208_1.jpg



Sokak, Mahalle, İlçe...

Kıyı Tespit







İnsansız Hava Aracı
Vtool - 2 Adet



İnsansız Hava Aracı
Dji S 1000 - 3 Adet



Geopilot İnsansız Hava Aracı
2 Adet



İnsansız Hava Aracı
Dji Mavic 2 Pro - 3 Adet



İnsansız Hava Aracı
Dji Phantom 4 Pro - 6 Adet



Oblique Camera
1 Adet



Sony RX1R2
3 Adet



Rededge M Multispectra
2 Adet



Sony A7R
2 Adet



Foxtech Map 02
1 Adet



7Artisans 25 mm F/5,6 Lens
1 Adet



Sony E20 mm F2,8 Lens
1 Adet



35 mm S1.2-7Artisans Lens
1 Adet



Leica Flexline TS03
4 Adet



Leica Flexline TS07
4 Adet



Leica Flexline TS09
6 Adet



Leica Flexline TS06 Plus
TotalStation - 6 Adet



Lazer Scanner Faro Focus 3D
1 Adet



CY F90 GPS
13 Adet



CY F100 GPS
2 Adet



S990 A GPS
4 Adet



Leica NA730 Nivo
10 adet



Leica DNA03
2 Adet



Leica Sprinter 50 Dijital Nivo
2 Adet



Leica Rugby 640G On Tripod
2 Adet



Tersus Sabit İstasyon
2 Adet



Tersus Yer İstasyonu
2 Adet



Uçuş Kontrol Paneli
2 Adet



S86 2013 South RTK System GPS
3 Adet



Single Bearn - 1 Adet



Multi Bearn
1 Adet





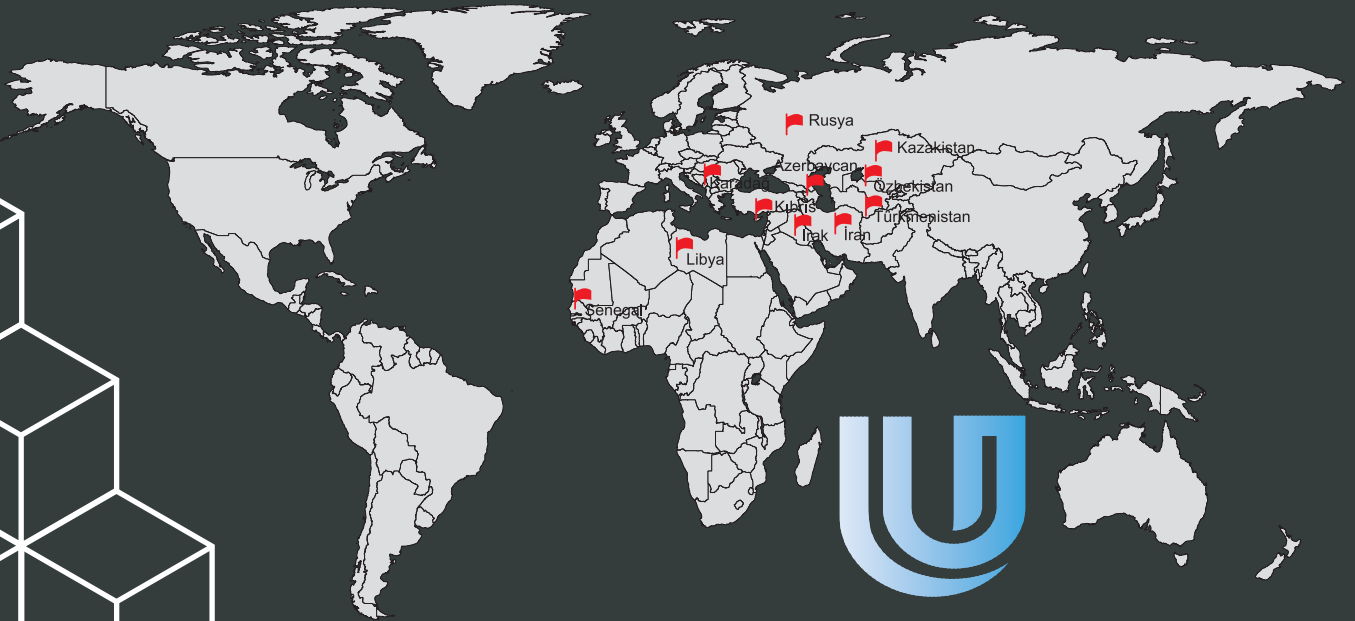
TİBA | AYTEN BABAĞLU



YURTIÇİ FAALİYETLER



YURTDIŞI FAALİYETLER



ÜLKE HARİTA

MÜHENDİSLİK İNŞ. SAN. VE TİC. LTD. ŞTİ.

Kemal Türkler Mah. Sümer Cad. No: 1/8 Sancaktepe - İstanbul

Tel: 0216 620 94 74 info@ulkeharita.com.tr www.ulkeharita.com.tr